

129°40'

129°41'

107

郷ノ浦港

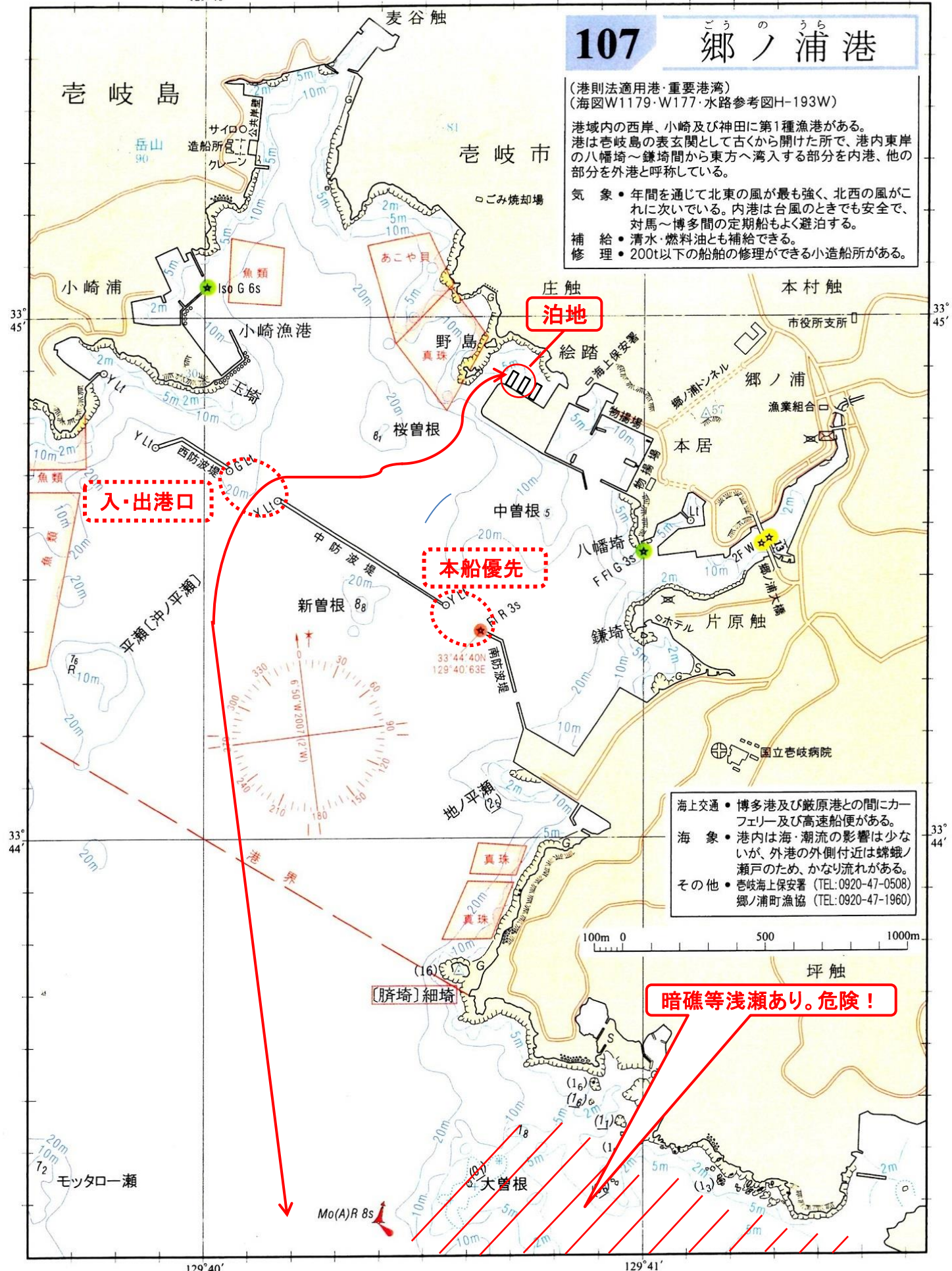
(港則法適用港・重要港湾)
(海図W1179・W177・水路参考図H-193W)

港域内の西岸、小崎及び神田に第1種漁港がある。
港は舌岐島の表玄関として古くから開けた所で、港内東岸の八幡崎～鎌崎間から東方へ湾入する部分を内港、他の部分を外港と呼称している。

気象・年間を通じて北東の風が最も強く、北西の風がこれに次いでいる。内港は台風の時でも安全で、対馬～博多間の定期船もよく避泊する。

補給・清水・燃料油とも補給できる。

修理・200t以下の船舶の修理ができる小造船所がある。



入・出港口

泊地

本船優先

暗礁等浅瀬あり。危険！

海上交通・博多港及び厳原港との間にカーフェリー及び高速船便がある。
 海象・港内は海・潮流の影響は少ないが、外港の外側付近は蝶々ノ瀬戸のため、かなり流れがある。
 その他・舌岐海上保安署 (TEL: 0920-47-0508)
 郷ノ浦町漁協 (TEL: 0920-47-1960)

129°40'

129°41'